

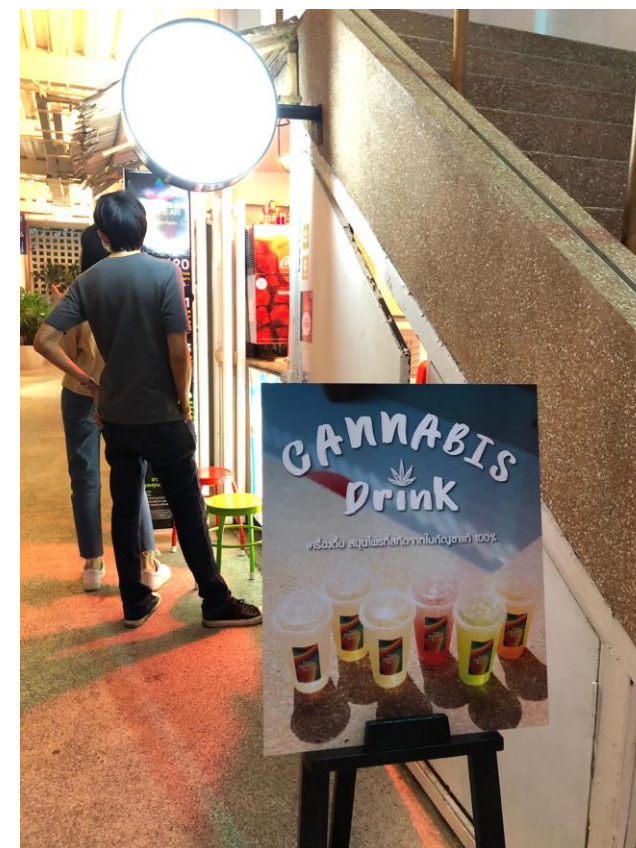
อาหารและเครื่องดื่มผสมกัน ออกฤทธิ์เหมือนสุบหรือไม่

รศ.พญ. รัศมน กัลยาศิริ

ภาควิชาจิตเวชศาสตร์ คณะแพทยศาสตร์ จุฬาลงกรณ์มหาวิทยาลัย

ผู้จัดการศูนย์ศึกษาปัญหาการเสพติด (ศศก)

ปัจจุบันมีการนำส่วนที่มีสารมึนเมา
(delta-9-THC) ความเข้มข้นน้อย
($<0.02\%$) มาใช้บริโภค

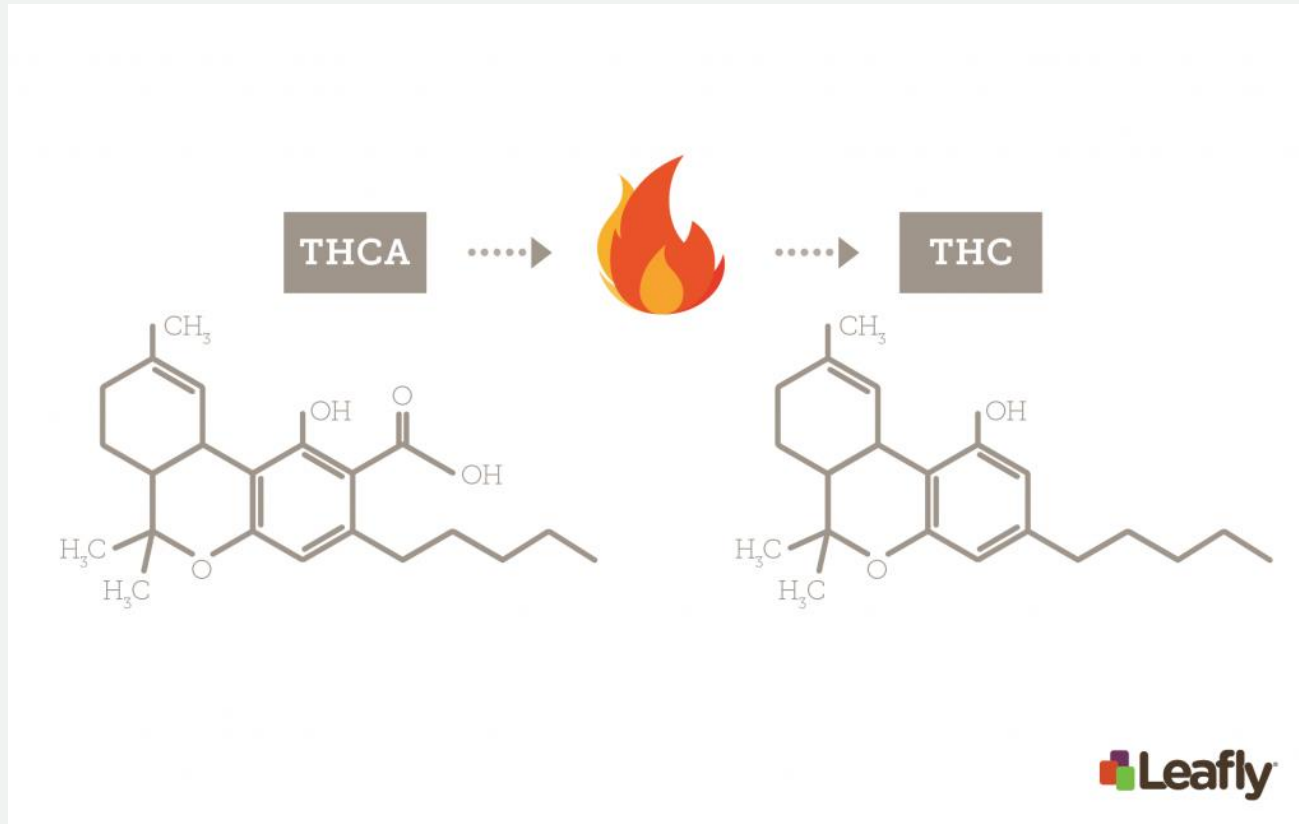



น้ำใบ (มีสารมันเมาความเข้มข้นน้อย) มาผสมอาหาร เครื่องดื่ม

- จากคำบอกเล่า
 - นำใบไปทำให้ร้อนเพื่อให้สารเมาหายไป (?)
 - มีขายแบบเป็นลิตร ความเข้มข้นสูงขึ้น (ให้ไปผสมน้ำดื่มเองที่บ้านได้) (?)
 - ดื่มแล้วไม่เมา (ความหมายของการเมา = เดินไม่ตรงทาง มองเห็นภาพเบลอ) (?)
 - รู้ว่าเด็กไม่ควรดื่ม จะไม่ขายให้ แต่หากเด็กเคยใช้มาก่อนก็ขายให้เพราะไม่น่าเมา (?)
 - ให้เก็บไว้ในตู้เย็นที่บ้าน พออยากใช้ก็นำมาดื่มได้เลย (?)

กระบวนการผ่านความร้อน

เกิดกระบวนการ Decarboxylation
ทำให้เกิด THC ซึ่งเป็นสารทำให้มึนเมาได้



The image features a glass dropper on the left, dispensing a clear liquid into a small, dark glass jar. The background is a textured green surface with a large, vibrant green cannabis leaf on the right. The text is overlaid on the right side of the image.

"ความเข้มข้น" กับ "ปริมาณ"
ของสารออกฤทธิ์

- เมา มีทั้งแบบน้อย (euphoria, sleepiness, talkative, etc.) และแบบมาก
- ผลในการออกฤทธิ์ ขึ้นกับความ **sensitivity, tolerance** ของแต่ละบุคคลร่วมด้วย

นอกจากปริมาณสาร

- การนำกลับบ้าน ระว่างเด็กเล็ก อาจเห็นเป็นเครื่องดื่มและนำไปดื่มโดยไม่ตั้งใจ

Unintentional Cannabis Ingestion in Children: A Systematic Review

John R Richards¹, Nishelle E Smith², Aimee K Moulin²

Age ≤12 ye

- Increasing incidence of unintentional ingestion in states that have legalized medical and recreational cannabis.
- The most common ingestion (n = 43, 38%) was cannabis resin, followed by cookies and joints (both n = 15, 13%).
- Other exposures included passive smoke, medical cannabis, candies, beverages, and hemp oil.
- Lethargy was the most common presenting sign (n = 81, 71%) followed by ataxia (n = 16, 14%).
- Tachycardia, mydriasis, and hypotonia were also commonly observed.

Conclusions: Unintentional cannabis ingestion by children is a serious public health concern and is well-documented in numerous studies and case reports.

Δ^9 -THC preparations/products



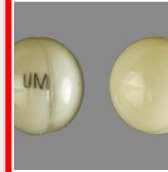
พืช

- Dried leaves, buds
- Amount of Δ^9 -THC
 - Low dose < 7mg
 - Medium 7-18 mg
 - High dose > 18 mg



สารสกัด

- Hashish
- Cannabis oil
- % and amount THC/CBD in the preparation should be known



สารสังเคราะห์

- Medical purpose (synthetic THC 2.5 mg)
- K2/Spice : Recreational purpose (containing active substance more potent than THC that acts on the same receptor (CB1) and may cause severe psychiatric symptoms such as paranoia / hallucinations)



U.S. Surgeon General's Advisory: Marijuana Use and the Developing Brain

"I, Surgeon General VADM Jerome Adams, am emphasizing the importance of protecting our Nation from the health risks of marijuana use in adolescence and during pregnancy. Recent increases in access to marijuana and in its potency, along with misperceptions of safety of marijuana endanger our most precious resource, our nation's youth."



©Guildextracts



©Vjiced



<http://archive.constantcontact.com/fs182/1101799884402/archive/1114624160540.html>

Hash oil / dabs / waxes / shatter

- The marijuana available today is much stronger than previous versions.
- %THC increased three-fold between 1995 and 2014 (4% and 12% respectively).
- Concentrated products, commonly known as dabs or waxes may contain between 23.7% and 75.9% THC.
- Most CBD products are untested and of uncertain purity

<https://www.hhs.gov/surgeongeneral/reports-and-publications/>

Medicinal cannabinoids ในต่างประเทศ เช่น US

Chemotype	Δ^9 -THC	CBD	CBD: Δ^9 -THC ratio
THC-type	0.5–15%	0.01–0.16%	<0.02
Hybrid	0.5–5%	0.9–7.3%	0.6–4
CBD-type	0.05–0.7%	1.0–13.6%	>5

NOTE: THCA-predominant strains can yield more than 25 percent Δ^9 -THC; specifically selected CBDA clones can yield up to 20 percent CBD.

SOURCE: Modified from Galal et al., 2009.

เฉพาะตัวสารสังเคราะห์หรือสารสกัด ไม่ใช่พืชทั้งใบหรือดอก/ต้น เช่น

- Sativex (Nabiximols) 2.7(mg)THC / 2.5(mg)CBD
- สำหรับอาการกล้ามเนื้อแข็งเกร็งในโรค multiple sclerosis
- สำหรับ cancer pain ที่ต้องการรักษา
- Epidiolex (CBD) รักษาลมชักในเด็กบางชนิดที่พบไม่บ่อย
- Dronabinol (Marinol, synthetic THC) ลดคลื่นไส้อาเจียนจากเคมีบำบัด เพิ่มความอยากอาหาร
- Nabilone (synthetic THC) ลดคลื่นไส้อาเจียนจากเคมีบำบัด ลดปวดเรื้อรังที่ต้องการรักษา

→ 1

→ 2

→ 3

→ 4

“Approved drugs”

- เฉพาะเมื่อรักษาโดยแพทย์ผู้เชี่ยวชาญเฉพาะทางด้วยยาตามมาตรฐานแล้วไม่ได้ผล
- ประสิทธิภาพการรักษาอยู่ในระดับปานกลาง ไม่สูงนัก
- ระวัง drug interaction กับยามาตรฐาน

Q & A

รศ.พญ. รัศมอน กัลยาศิริ

ภาควิชาจิตเวชศาสตร์ คณะแพทยศาสตร์ จุฬาลงกรณ์มหาวิทยาลัย

ผู้จัดการศูนย์ศึกษาปัญหาการเสพติด (ศศก)

Email address : rasmon.k@chula.ac.th

The image features a white background with several colorful circles of various sizes scattered in the corners. In the top-left corner, there are circles in shades of pink, purple, and orange. In the top-right corner, there are circles in shades of blue, purple, and orange. In the bottom-right corner, there are circles in shades of pink, purple, and cyan. The text "THANK YOU" is centered in the middle of the page.

THANK YOU